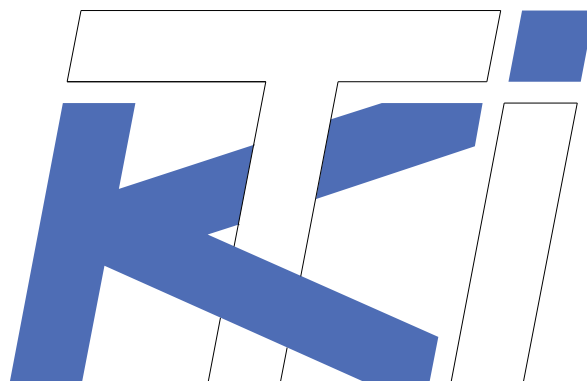


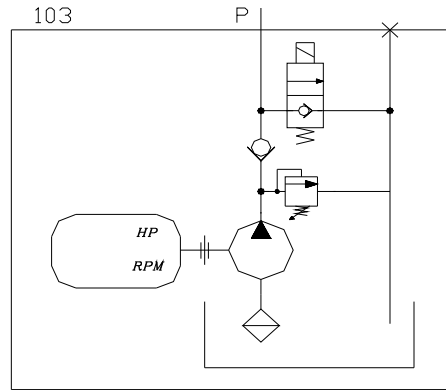
UNIDADES HIDRAULICAS



LISTA DE PRECIOS

UNIDADES HIDRAULICAS COMPACTAS VCD

2 HP, CIRCUITO 103, DEPOSITO 1.5 GALONES

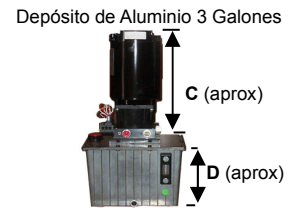
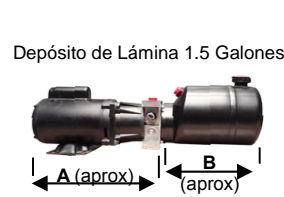
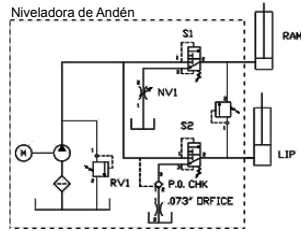
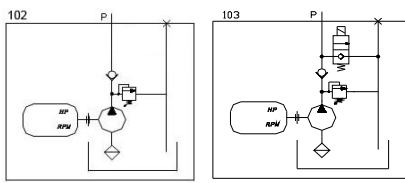


CODIGO	MODELO	VOLTAJE	PRESION PSI	GASTO GPM	PRECIO DOLARS
21-KTI-001	UHC-12V-ESA	12 VCD	2000	1.4	USD 1,173
21-KTI-002	UHC-24V-ESA	24 VCD	2000	1.4	USD 1,300
C-KTI-001	Con Válvula Manual 21-KTI-109				-
C-KTI-014	Con Válvula Manual con Switch de Arranque para motor (21-KTI-145)				USD 19





UNIDADES COMPACTAS VCA (A PARTIR DEL CIRCUITO 102)



Motor 4 Polos 22-WEG-029 1/2 HP 1750 RPM					A	B	PRECIO DOLARS	C	D	PRECIO DOLARS
CODIGO	Bomba	cm³/rev (in³/rev)	PSI	GPM	14 3/4"	12 1/2"	110/220 USD 1,310	15 1/2"	8 3/4"	110/220 USD 2,129
110/220	21-KTI-249	1.2 (0.0775)	1287	0.55						
21-KTI-010	21-KTI-250	1.6 (0.1013)	966	0.74						
220/440	21-KTI-251	2.1 (0.1324)	736	0.97			220/440 USD 1,351			220/440 USD 2,170
	21-KTI-252	2.7 (0.1709)	572	1.25						
	21-KTI-253	4.2 (0.2625)	368	1.94						
21-KTI-010T	21-KTI-254	6.0 (0.3681)	257	2.77						

Motor 2 Polos 22-WEG-040 1/2 HP 3450 RPM					A	B	PRECIO DOLARS	C	D	PRECIO DOLARS
CODIGO	Bomba	cm³/rev (in³/rev)	PSI	GPM	14 3/4"	12 1/2"	110/220 USD 1,310	15 1/2"	8 3/4"	110/220 USD 2,129
110/220	21-KTI-249	1.2 (0.0775)	653	1.09						
21-KTI-011	21-KTI-250	1.6 (0.1013)	490	1.46						
220/440	21-KTI-251	2.1 (0.1324)	373	1.91			220/440 USD 1,578			220/440 USD 2,397
	21-KTI-252	2.7 (0.1709)	290	2.46						
	21-KTI-253	4.2 (0.2625)	187	3.83						
21-KTI-011T	21-KTI-254	6.0 (0.3681)	131	5.47						

Motor 4 Polos 22-WEG-031 1 HP 1750 RPM					A	B	PRECIO DOLARS	C	D	PRECIO DOLARS
CODIGO	Bomba	cm³/rev (in³/rev)	PSI	GPM	14 3/4"	12 1/2"	110/220 USD 1,376	15 1/2"	8 3/4"	110/220 USD 2,195
110/220	21-KTI-249	1.2 (0.0775)	2575	0.55						
21-KTI-012	21-KTI-250	1.6 (0.1013)	1931	0.74						
220/440	21-KTI-251	2.1 (0.1324)	1471	0.97			220/440 USD 1,578			220/440 USD 2,397
	21-KTI-252	2.7 (0.1709)	1144	1.25						
	21-KTI-253	4.2 (0.2625)	736	1.94						
21-KTI-012T	21-KTI-254	6.0 (0.3681)	515	2.77						

Motor 2 Polos 22-WEG-042 1 HP 3450 RPM					A	B	PRECIO DOLARS	C	D	PRECIO DOLARS
CODIGO	Bomba	cm³/rev (in³/rev)	PSI	GPM	14 3/4"	12 1/2"	110/220 USD 1,376	15 1/2"	8 3/4"	110/220 USD 2,195
110/220	21-KTI-249	1.2 (0.0775)	1306	1.09						
21-KTI-013	21-KTI-250	1.6 (0.1013)	980	1.46						
220/440	21-KTI-251	2.1 (0.1324)	746	1.91			220/440 USD 1,578			220/440 USD 2,397
	21-KTI-252	2.7 (0.1709)	580	2.46						
	21-KTI-253	4.2 (0.2625)	373	3.83						
21-KTI-013T	21-KTI-254	6.0 (0.3681)	261	5.47						

CODIGO	MONTAJE VERTICAL		CODIGO	DEPOSITOS LAMINA			CODIGO	DEPOSITOS ALUMINIO		
	GAL	AUMENTAR DOLARES		GAL	B	AUMENTAR DOLARES		GAL	D	AUMENTAR DOLARES
C-KTI-002	1.5	USD 30	C-KTI-005	1.0	9 1/4"	-	C-KTI-009	3.0	-	-
C-KTI-003	2.5	USD 35	C-KTI-007	2.5	19"	USD 50	C-KTI-010	5.0	10"	USD 73
C-KTI-004	3.0	USD 40	C-KTI-008	3.0	22 3/4"	USD 60	C-KTI-011	8.0	11 1/2"	USD 194

Nota: Para el Ensamble de la Unidad Compacta Verificar los Códigos:

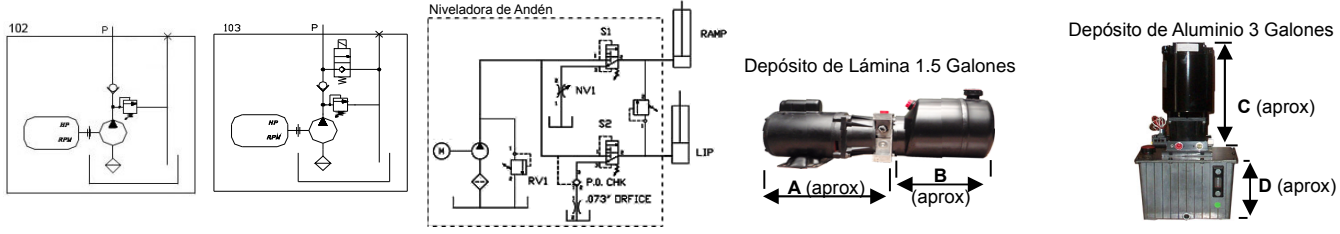
- Motor WEG (Según HP) 21-WEG-0**
- Kit Básico 21-KTI-300
- Depósito de Aceite 21-KTI-101
- Bomba Hidráulica 21-KTI-2**
- Manifold CETOP 3 21-KTI-100
- Aumento para Manifold 21-KTI-118
- Válvula Direccional 2/2 21-HF-001 (eléctrica-manual)
- Bobina (Según voltaje) 21-HF-20X (X=0(12 v),1(24 v),2(115 v),3(230 v), Incluye Conector Din

Para cualquier modificación diferente a las mencionadas, CONSULTAR PRECIO

CODIGO	DESCRIPCION	AUMENTAR DOLARES
C-KTI-012	Conversión a Circuito 103	USD 204
C-KTI-015	Conversión a Niveladora de Andén	USD 778
C-KTI-013	Manifold CETOP 3	USD 246



UNIDADES COMPACTAS VCA (A PARTIR DEL CIRCUITO 102)



Motor 4 Polos 22-WEG-032 1 1/2 HP 1750 RPM					A	B	PRECIO DOLARS	C	D	PRECIO DOLARS
CODIGO	Bomba	cm ³ /rev (in ³ /rev)	PSI	GPM	14 3/4"	12 1/2"	110/220 USD 1,429	15 1/2"	8 3/4"	110/220 USD 2,248
110/220	21-KTI-249	1.2 (0.0775)	3000	0.55						
21-KTI-014	21-KTI-250	1.6 (0.1013)	2897	0.74						
	21-KTI-251	2.1 (0.1324)	2207	0.97						
	21-KTI-252	2.7 (0.1709)	1717	1.25						
	21-KTI-253	4.2 (0.2625)	1103	1.94						
	21-KTI-254	6.0 (0.3681)	772	2.77	220/440 USD 1,608	220/440 USD 2,427				
220/440	21-KTI-014T									

Motor 2 Polos 22-WEG-043 1 1/2 HP 3450 RPM					A	B	PRECIO DOLARS	C	D	PRECIO DOLARS
CODIGO	Bomba	cm ³ /rev (in ³ /rev)	PSI	GPM	14 3/4"	12 1/2"	110/220 USD 1,429	15 1/2"	8 3/4"	110/220 USD 2,248
110/220	21-KTI-249	1.2 (0.0775)	1959	1.09						
21-KTI-015	21-KTI-250	1.6 (0.1013)	1469	1.46						
	21-KTI-251	2.1 (0.1324)	1119	1.91						
	21-KTI-252	2.7 (0.1709)	871	2.46						
	21-KTI-253	4.2 (0.2625)	560	3.83						
	21-KTI-254	6.0 (0.3681)	392	5.47	220/440 USD 1,663	220/440 USD 2,482				

Motor 4 Polos 22-WEG-033 2 HP 1750 RPM					A	B	PRECIO DOLARS	C	D	PRECIO DOLARS
CODIGO	Bomba	cm ³ /rev (in ³ /rev)	PSI	GPM	16 1/4"	12 1/2"	110/220 USD 1,508	17"	8 3/4"	110/220 USD 2,327
110/220	21-KTI-249	1.2 (0.0775)	3000	0.55						
21-KTI-016	21-KTI-250	1.6 (0.1013)	3000	0.74						
	21-KTI-251	2.1 (0.1324)	2943	0.97						
	21-KTI-252	2.7 (0.1709)	2289	1.25						
	21-KTI-253	4.2 (0.2625)	1471	1.94						
	21-KTI-254	6.0 (0.3681)	1030	2.77	220/440 USD 1,663	220/440 USD 2,482				
220/440	21-KTI-016T									

Motor 2 Polos 22-WEG-044 2 HP 3450 RPM					A	B	PRECIO DOLARS	C	D	PRECIO DOLARS
CODIGO	Bomba	cm ³ /rev (in ³ /rev)	PSI	GPM	16 1/4"	12 1/2"	110/220 USD 1,508	17"	8 3/4"	110/220 USD 2,327
110/220	21-KTI-249	1.2 (0.0775)	2612	1.09						
21-KTI-017	21-KTI-250	1.6 (0.1013)	1959	1.46						
	21-KTI-251	2.1 (0.1324)	1493	1.91						
	21-KTI-252	2.7 (0.1709)	1161	2.46						
	21-KTI-253	4.2 (0.2625)	746	3.83						
	21-KTI-254	6.0 (0.3681)	522	5.47	220/440 USD 1,663	220/440 USD 2,482				

CODIGO	MONTAJE VERTICAL		CODIGO	DEPOSITOS LAMINA			CODIGO	DEPOSITOS ALUMINIO		
	GAL	AUMENTAR DOLARES		GAL	B	AUMENTAR DOLARES		GAL	D	AUMENTAR DOLARES
C-KTI-002	1.5	USD 30	C-KTI-005	1.0	9 1/4"	-	C-KTI-009	3.0	-	-
C-KTI-003	2.5	USD 35	C-KTI-007	2.5	19"	USD 50	C-KTI-010	5.0	10"	USD 73
C-KTI-004	3.0	USD 40	C-KTI-008	3.0	22 3/4"	USD 60	C-KTI-011	8.0	11 1/2"	USD 194

Nota: Para el Ensamble de la Unidad Compacta Verificar los Códigos:

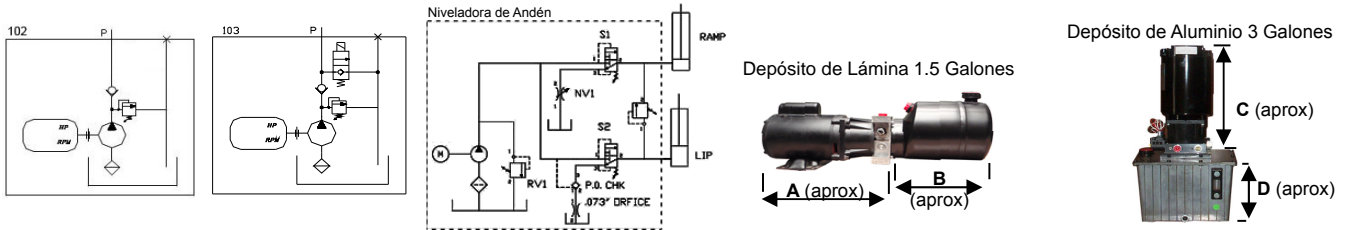
- Motor WEG (Según HP) 21-WEG-0**
- Kit Básico 21-KTI-300
- Depósito de Aceite 21-KTI-101
- Bomba Hidráulica 21-KTI-2**
- Manifold CETOP 3 21-KTI-100
- Aumento para Manifold 21-KTI-118
- Válvula Direccional 2/2 21-HF-001 (eléctrica-manual)
- Bobina (Según voltaje) 21-HF-20X (X=0(12 v),1(24 v),2(115 v),3(230 v), Incluye Conector Din

Para cualquier modificación diferente a las mencionadas, CONSULTAR PRECIO

CODIGO	DESCRIPCION	AUMENTAR DOLARES
C-KTI-012	Conversión a Circuito 103	USD 204
C-KTI-015	Conversión a Niveladora de Andén	USD 778
C-KTI-013	Manifold CETOP 3	USD 246



**UNIDADES COMPACTAS VCA
 (A PARTIR DEL CIRCUITO 102)**



Motor 2 Polos 22-WEG-045 3 HP 3450 RPM					A	B	PRECIO DOLARS	C	D	PRECIO DOLARS	
110/220 21-KTI-018	CODIGO	Bomba	cm ³ /rev (in ³ /rev)	PSI	GPM	16 1/4"	12 1/2"	110/220 USD 1,771	17"	8 3/4"	110/220 USD 2,590
		21-KTI-249	1.2 (0.0775)	3000	1.09						
		21-KTI-250	1.6 (0.1013)	2939	1.46						
		21-KTI-251	2.1 (0.1324)	2239	1.91						
		21-KTI-252	2.7 (0.1709)	1741	2.46						
		21-KTI-253	4.2 (0.2625)	1119	3.83						
	21-KTI-254	6.0 (0.3681)	784	5.47							

Motor 4 Polos 22-WEG-04x 3 HP 1750 RPM					A	B	PRECIO DOLARS	C	D	PRECIO DOLARS	
220/440 21-KTI-018T	CODIGO	Bomba	cm ³ /rev (in ³ /rev)	PSI	GPM	16 1/4"	12 1/2"	220/440 USD 1,771	17"	8 3/4"	220/440 USD 2,590
		21-KTI-249	1.2 (0.0775)	3000	0.55						
		21-KTI-250	1.6 (0.1013)	3000	0.74						
		21-KTI-251	2.1 (0.1324)	3000	0.97						
		21-KTI-252	2.7 (0.1709)	3000	1.25						
		21-KTI-253	4.2 (0.2625)	2207	1.94						
	21-KTI-254	6.0 (0.3681)	1545	2.77							

CODIGO	MONTAJE VERTICAL		CODIGO	DEPOSITOS LAMINA			CODIGO	DEPOSITOS ALUMINIO		
	GAL	AUMENTAR DOLARES		GAL	B	AUMENTAR DOLARES		GAL	D	AUMENTAR DOLARES
C-KTI-002	1.5	USD 30	C-KTI-005	1.0	9 1/4"	-	C-KTI-009	3.0	-	-
C-KTI-003	2.5	USD 35	C-KTI-007	2.5	19"	USD 50	C-KTI-010	5.0	10"	USD 73
C-KTI-004	3.0	USD 40	C-KTI-008	3.0	22 3/4"	USD 60	C-KTI-011	8.0	11 1/2"	USD 194

Nota: Para el Ensamble de la Unidad Compacta Verificar los Códigos:

Motor WEG (Según HP)	21-WEG-0**
Kit Básico	21-KTI-300
Depósito de Aceite	21-KTI-101
Bomba Hidráulica	21-KTI-2**
Manifold CETOP 3	21-KTI-100
Aumento para Manifold	21-KTI-118
Válvula Direccional 2/2	21-HF-001 (eléctrica-manual)
Bobina (Según voltaje)	21-HF-20X (X=0(12 v),1(24 v),2(115 v),3(230 v), Incluye Conector Din

Para cualquier modificación diferente a las mencionadas, CONSULTAR PRECIO

CODIGO	DESCRIPCION	AUMENTAR DOLARES
C-KTI-012	Conversión a Circuito 103	USD 204
C-KTI-015	Conversión a Niveladora de Andén	USD 778
C-KTI-013	Manifold CETOP 3	USD 246



REFACCIONES DE UNIDADES COMPACTAS

COMUNES

CODIGO	DESCRIPCION	MODELO	AUMENTAR DOLARES
21-KTI-114	Depósito de Aceite 1.0 Galón	DA-1.0	USD 162
21-KTI-101	Depósito de Aceite 1.5 Galones	DA-1.5	USD 173
21-KTI-115	Depósito de Aceite 2.5 Galones	DA-2.5	USD 203
21-KTI-116	Depósito de Aceite 3.0 Galones	DA-3.0	USD 216
21-GEN-001	Switch de Arranque Para Motor 12 VCD	SW-12 VDC	USD 60
21-GEN-003	Switch de Arranque Para Motor 24 VCD	SW-24 VDC	USD 80
21-KTI-200	Motor Eléctrico 2 HP, 12 VCD	ME-2.0-12 VDC	USD 376
21-KTI-201	Motor Eléctrico 2 HP, 24 VCD	ME-2.0-24 VDC	USD 409
21-HF-001	Válvula Direccional 2/2 NC Eléctrica/Manual	SV08-22M-0-N-00	USD 109
21-HF-200	Bobina 12 VDC	6306012	USD 64
21-DP-101	Válvula Direccional 2/2 NC Eléctrica	PB-S2B-00	USD 95
21-DP-180	Bobina 12 VDC	DHC12	USD 76
21-KTI-105	Válvula Control de Flujo	NV-1	USD 84
21-KTI-109	Válvula Manual NC	VD-M-NC	USD 97
21-KTI-145	Válvula Manual NC con Switch Arranque	VD-M-NC-SA	USD 150
21-KTI-110	Válvula de Alivio	RV-1	USD 66
21-KTI-111	Válvula Check	CV-1	USD 46
21-KTI-106	Tapón Respiradero de 3/4"	TR-0.750	USD 16
21-GEN-002	Botonera	KG11	USD 128

KTI

CODIGO	DESCRIPCION	DESPLAZAMINETO cm ³ /rev (in ³ /rev)	AUMENTAR DOLARES
21-KTI-249	Bomba de Engranés	1.2 (0.0775)	USD 272
21-KTI-250		1.6 (0.1013)	USD 272
21-KTI-251		2.1 (0.1324)	USD 272
21-KTI-252		2.7 (0.1709)	USD 272
21-KTI-253		4.2 (0.2625)	USD 280
21-KTI-254		6.0 (0.3681)	USD 349

CODIGO	DESCRIPCION	MODELO	AUMENTAR DOLARES
21-KTI-113	Kit para montaje horizontal	TKH2	USD 55
21-KTI-112	Circuito Básico 102 (Check y Alivio)	CB-102	USD 268
21-KTI-121	Circuito Niveladora de Andén	CB-NA	USD 1,001
21-SPX-180M	Campana de Acoplamiento	KM97M	USD 312
21-KTI-100	Manifold Cetop 3 Puertos SAE	M-03	USD 137
21-KTI-118	Aumento para Manifold Cetop 3	AM-03	USD 104