

ELEMENTOS FILTRANTES



LISTA DE PRECIOS

FILTROS HIDRAULICOS



FILTROS DE SUCCION Y RETORNO (COMPLETO)

CODIGO	MODELO	DESCRIPCION	MICRONES	PUERTOS NPT	GPM	PRECIO DOLARES
G-P-017	FA 1320-10	RETORNO	10	3/4"	20	USD 92
G-P-018	FB 1320-10	RETORNO	10	1 1/4"	40	USD 155
G-P-019	FA 1110-150	SUCCION	150	3/4"	20	USD 126
G-P-020	FB 1110-150	SUCCION	150	1 1/4"	40	USD 228

ELEMENTO

CODIGO	MODELO	DESCRIPCION	MICRONES	GPM	PRECIO DOLARES
21-P-073	FA 10	RETORNO	10	20	USD 32
21-P-076	FB 10	RETORNO		40	USD 62
21-P-079	FA 150	SUCCION	150	20	USD 80
21-P-081	FB 150	SUCCION		40	USD 150

CABEZA

CODIGO	MODELO	DESCRIPCION	PUERTOS NPT	GPM	PRECIO DOLARES
21-P-072	FA 1320-00	RETORNO	3/4"	20	USD 79
21-P-080	FB 1110-00	RETORNO	1 1/4"	40	USD 103
21-P-078	FA 1110-00	SUCCION	3/4"	20	USD 72
21-P-075	FB 1320-00	SUCCION	1 1/4"	40	USD 103



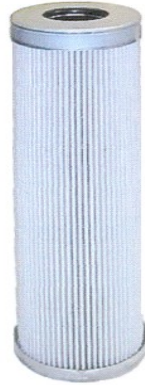
CODIGO	MODELO	DESCRIPCION	PRECIO DOLARES
21-M-082	180 900 669	MANOMETRO	USD 49

FILTROS



CODIGO	MODELO	MICRONES	CAPACIDAD FLUJO GPM	ROSCA	DIMENSIONES Diam. Ext x Long.	MATERIAL DEL ELEMENTO	PRECIO DOLARES
21-VC-100	SS8	140	8	3/4" NPT	2.70" X 3.50"	ACERO INOXIDABLE (MALLA 100)	USD 47
21-VC-101	SS10		10	1" NPT	2.70" X 5.40"		USD 59
21-VC-102	SS20		20	1 1/4" NPT	3.40" X 6.90"		USD 71
21-VC-103	SS50		30	1 1/2" NPT	4.0" X 10"		USD 87
21-VC-104	SS51		50	2" NPT	4.0" X 10"		USD 127
21-VC-105	SS75		75	2 1/2" NPT	5.20" X 10.10"		USD 185
21-VC-106	SS100		100	3" NPT	5.20" X 11.63"		USD 256

ELEMENTO FILTRANTE



CODIGO	MODELO	PRESION MAXIMA DE COLAPSADO PSI	DIMENSIONES Ø Int. x Ø Ext. x Long.	MATERIAL DEL ELEMENTO	PRECIO DOLARES
21-ARG-V3-001	V3.0510-26	150	0.800" x 1.775" x 4.85"	CELULOSA	USD 142
21-ARG-V3-002	V3.0525-06		0.885" x 1.775" x 9.750"		USD 227
21-ARG-V3-003	V3.0623-26				USD 415
21-ARG-V3-004	V3.0817-26		1.645" x 3.140" x 6.750"		USD 310
21-ARG-V3-005	V3.0823-06				USD 269
21-ARG-V7-001	V7.1220-113		2.315" x 4.640" x 7.750"		USD 469



CODIGO	MODELO	PRESION MAXIMA DE COLAPSADO PSI	DIMENSIONES Ø Int. x Ø Ext. x Long.	MATERIAL DEL ELEMENTO	PRECIO DOLARES
21-ARG-S2-001	S2.1033-01	150	2.800" x 3.900" x 13"	CELULOSA	USD 412
21-ARG-S2-002	S2.1150-01S		19.5" x 4.3" x 3.25"		USD 906
21-ARG-S2-003	S2.0920-00		7.63" x 3.26" x 2.3"		USD 301
21-ARG-W3-001	W3.0623-08		9" x 2.33" x 1"		USD 156



ELEMENTO FILTRANTE

CODIGO	MODELO	PRESION MAXIMA DE COLAPSADO PSI	DIMENSIONES Ø Interior x Ø Exterior x Longitud	MATERIAL DEL ELEMENTO	PRECIO DOLARES		
21-SC-001	N3	150	0.750" x 1.75" x 5.25	CELULOSA	USD 40		
21-SC-002	N10		0.750" x 1.75" x 5.25		USD 31		
21-SC-003	N25		0.750" x 1.75" x 5.25		USD 31		
21-SC-004	NN10		0.750" x 1.75" x 8"		USD 39		
21-SC-005	NN25		0.750" x 1.75" x 8"		USD 39		
21-SC-022	D10		0.750" x 1.75" x 8"		USD 34		
21-SC-006	A3		1.06" x 3" x 4.68"		USD 39		
21-SC-007	A10		1.06" x 3" x 4.68"		USD 27		
21-SC-008	A25		1.06" x 3" x 4.68"		USD 27		
21-SC-009	C3		1.06" x 2.88" x 4.75"		USD 38		
21-SC-010	C10		1.06" x 2.88" x 4.75"		USD 30		
21-SC-011	C25		1.06" x 2.88" x 4.75"		USD 30		
21-SC-012	CC3		1.06" x 2.88" x 9.5"		USD 50		
21-SC-013	CC10		1.06" x 2.88" x 9.5"		USD 41		
21-SC-014	CC25		1.06" x 2.88" x 9.5"		USD 41		
21-SC-015	J3		1.62" x 3.5" x 8.98"		USD 58		
21-SC-016	J10		1.62" x 3.5" x 8.98"		USD 37		
21-SC-017	J25		1.62" x 3.5" x 8.98"		USD 37		
21-SC-018	K3		1.62" x 3.89" x 9.25"		USD 57		
21-SC-019	K10		1.62" x 3.89" x 9.25"		USD 35		
21-SC-020	K10C		1.62" x 3.89" x 9.25"		USD 44		
21-SC-021	K25		1.62" x 3.89" x 9.25"		USD 35		
21-SC-100	KZ3		1.62" x 3.89" x 9.25"		USD 124		
21-SC-101	KZ10		1.62" x 3.89" x 9.25"		USD 107		
21-SC-102	KZ25		1.62" x 3.89" x 9.25"		USD 107		
21-SC-032	BBZ10		3.25" x 5" x 18"		USD 338		
21-SC-103	KZX10		3000		1.62" x 3.89" x 9.25"	SINTETICO	USD 638

UNIDADES DE FILTRACION

ARGO

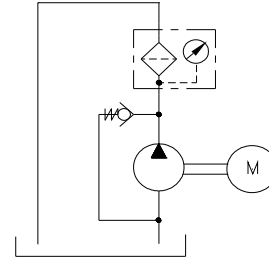


DIAGRAMA HIDRAULICO

NOTA: Incluye Elemento Filtrante de 3 Micrones ($\beta = 200$) e Indicador de Suciedad.
 $\beta = 200$ Implica un 99.5 % de Eficiencia en el Filtrado.

1/2 HP 3400 RPM 120 VCA

CODIGO	MODELO	GPM	MALLA (micrones)	PUERTOS IN / OUT	PRECIO DOLARES
21-ARG-200	FNA 016 763	4.2	3 ($\beta = 200$)	SAE 12 / 8	USD 3,669

REPUESTO

21-ARG-V7-001	V7.1220-113	Elemento Filtrante de 3 Micrones $\beta = 200$		USD 469
---------------	-------------	--	--	---------

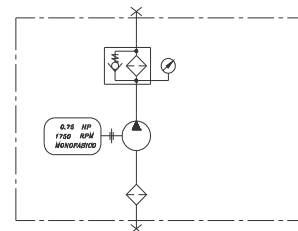
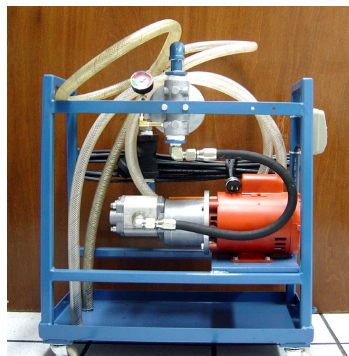


DIAGRAMA HIDRAULICO

NOTA: Incluye Elemento Filtrante de 10 Micrones e Indicador de Suciedad

3/4 HP 1750 RPM 120 / 240 VCA

CODIGO	MODELO	GPM	MALLA (micrones)	PUERTOS IN / OUT	PRECIO DOLARES
24-UF-001	UPF-0750-12	12	10	1 1/4" NPT	USD 2,627

REPUESTO

21-P-076	FB - 10	Elemento Filtrante de 10 Micrones		USD 62
----------	---------	-----------------------------------	--	--------